

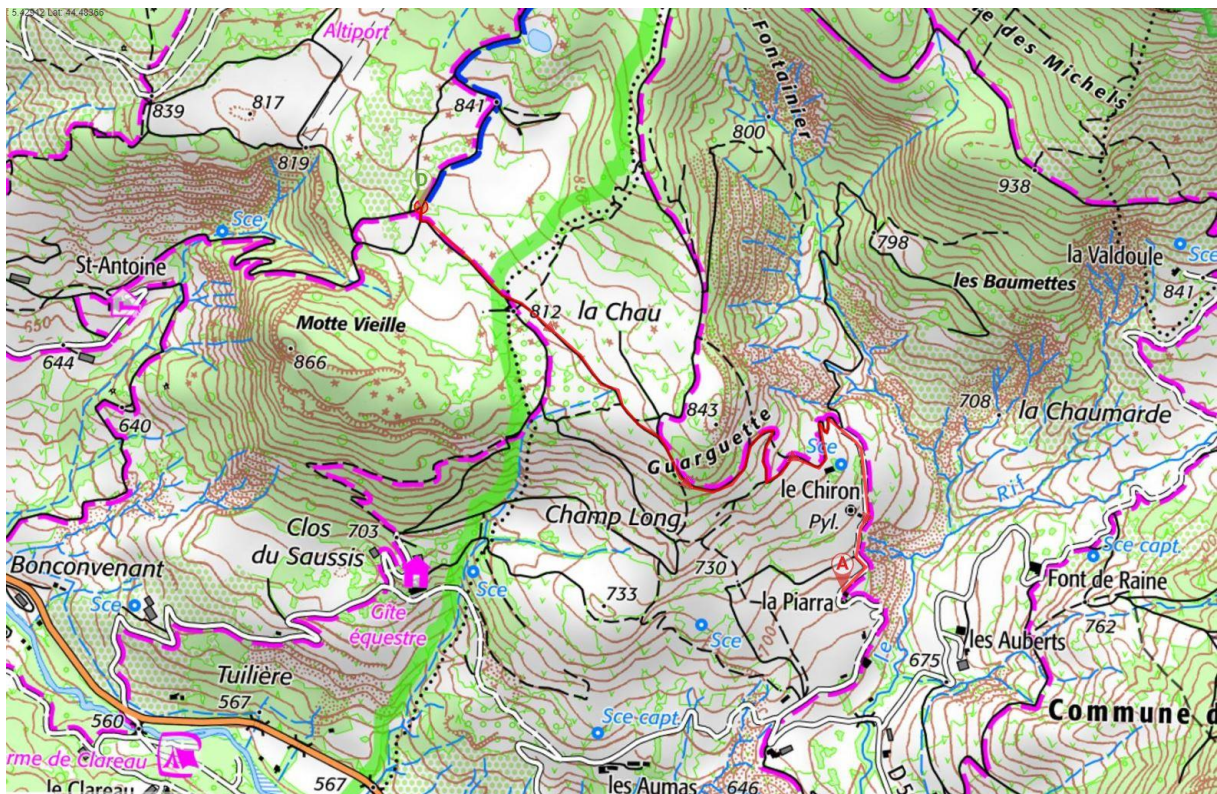


## Tour équestre de pays

### « La Vallée de la Roanne et de l'Oule »

#### Comment rejoindre le Gîte de la Piarra (ROTTIER)

**ATTENTION, cette portion n'est pas balisée.**



Au poteau signalétique « plateau de la Chau », à l'intersection avec la piste, partir vers le Sud en tournant à droite ; quelques dizaines de mètres plus loin, suivre le chemin sur la gauche.

Continuer tout droit sur ce chemin principal, en ignorant les chemins secondaires.

Après une large courbe sur la gauche et une succession de virages serrés et de lacets entrecoupés d'une ligne droite orientée Nord-Sud, atteindre le gîte de la Piarra.

Il suffira de parcourir ce même tracé, en sens inverse, après votre étape, pour rejoindre le lendemain le tracé de la boucle.